



樂群社會服務處
Lok Kwan Social Service

喜樂社區服務中心
Joy Community Service Centre

2022年5-8月

中心活動通訊

登記日期：5月17日(星期二)上午9:30 至
5月19日(星期四)下午6:00

(5月17日上午9:30至下午6:00會優先處理「樂群之友」咭
持有人之登記)

通知結果及預約繳費：5月23日(星期一)至5月31日(星期二)

兒童及成人活動登記方法：
請掃描QR Code填寫Google Form



長者活動登記方法：電話登記 (中心電話：2295 3111)

報名方法詳情請參閱第11及12頁

~ 目錄 ~

機構及中心簡介	P.3-P.4
愛心捐助	P.5
中心防疫健康指引及假期	P.6
「劏房」租務管制資訊平台	P.7
Facebook 專頁及 WhatsApp 廣播列表	P.8
「樂群之友」咭、好友起動—「樂群之友」推薦有禮大行動	P.9-P.10
報名方法、報名表格及報名須知	P.11-P.14
社區飯堂、到戶送飯(緊急/非緊急)及假期飯券服務	P.15-P.16
「家居易·樂安居」計劃	P.17
社區資源地圖	P.18
哥爾夫樂「童」行計劃	P.19-P.20
「你友你想 2022」兒童發展基金第九期計劃	P.21
喜樂改衣站	P.22
成人就業支援	P.23
★就業招聘轉介服務	
成人多元抗壓及興趣發展活動	P.24-P.26
★唱歌/節日活動/手作工作坊	
兒童、家長及 SEN 支援服務	P.27-P.38
★ SEN 學童評估資助計劃/學童及家長訓練/家長支援活動	
平日及星期六—幼兒及兒童恆常學術及興趣課程	P.39-P.44
★課程時間表	
★學術支援(中、英文及數學)/棋藝/視藝/SEN 課程	
長者活動	P.45-P.47
★願望成真/健康工作坊	

機構簡介

樂群社會服務處於 2000 年成立，是稅務局認可的公眾慈善機構。本服務處的徽號用色鮮豔，散發活力和熱情，代表我們全心全力服務香港市民的精神。當中的「人」字突顯我們貫徹以人為本、「助人自助 敬業樂群」的服務宗旨，關懷基層服務對象的需要，幫助他們突破局限，盡展所長。

本服務處一直與各界齊心協力，致力為弱勢社群、基層家庭兒童、青少年、長者、新來港人士等提供就業服務、社會企業、兒童及青少年發展和扶貧發展等多元化的服務，凝聚眾心，體現社區互助互惠的精神。

願景

建立互相尊重、互助互惠、促進成長、和諧幸福的社會，每個服務對象都能自強自信、充分發揮優勢，全面發展潛能。

使命

藉一班委身、友愛、熱誠、積極的同工團隊，與各界齊心協力，為服務對象提供有效率及人性化的專業服務。

價值觀

關愛、尊重、友善、參與、團結。



www.lok-kwan.org.hk



lkssfb
樂群社會服務處



中心簡介

喜樂社區服務中心

於 2013 年 10 月正式投入服務，主要為港島東區居民提供全面的綜合社區服務。藉著攜手扶弱基金計劃、婦女事務委員會資助婦女發展計劃及老有所為活動計劃等，連繫社會及地區資源，回應社區人士的需要和填補服務的空隙；同時透過建立互動關愛的平台，連結地區不同持份者及資源，共建喜樂安居的社區。

就業服務

- ❖ 婦女就業支援服務



社區工作

- ❖ 社區飯堂
- ❖ 食物銀行
- ❖ 地區資源轉介
- ❖ 成人知識教授及興趣發展活動
- ❖ 親職教育活動
- ❖ 新來港人士服務
- ❖ 自在人生自學計劃
- ❖ 義工訓練及社區服務



兒童及青少年發展

- ❖ 幼兒及兒童多元成長活動
- ❖ 兒童學習支援服務
- ❖ 特殊學習需要支援服務
- ❖ 親子活動及服務
- ❖ 入校服務





樂群社會服務處
Lok Kwan Social Service

愛心 捐助

本服務處沒有政府恆常的撥款資助，經費主要倚靠向撥款機構及其他贊助團體申請資助推行計劃，和向商企及公眾人士籌募。您的捐助，可以幫助我們持續運作，並為更多有需要的人士開拓切身的服務。

捐款方法

1. 掃描右邊二維碼，於「捐款易」網上平台直接捐款。

(支援：WeChat、支付寶、轉數快、雲閃付、BoC Pay、Visa、Master、JCB 及銀聯捐款。)



VISA



JCB



2. 親身到銀行、透過網上理財或銀通自動櫃員機將捐款存入本服務處中國銀行戶口 012-354-1-009801-1，並於銀行入數紙、網上理財之確認捐款網頁截圖上或自動櫃員機存根背面，請註明「收據抬頭姓名、聯絡電話和收取收據的郵寄地址」。

3. 劃線支票抬頭「樂群社會服務處」或 LOK KWAN SOCIAL SERVICE，背面請註明「收據抬頭姓名、聯絡電話和收取收據的郵寄地址」寄回本服務處。



分享源於關懷
點滴都是恩情

繳付紀錄截圖可透過以下途徑交回本服務處

☎ 5592 0199

✉ info@lok-kwan.org.hk

☎ 2815 2283

📍 香港皇后大道中99號中環中心地下4室

捐款可憑本服務處的正式收據申請稅務減免。

如有任何查詢，請隨時致電2169 0199或電郵至info@lok-kwan.org.hk

致各樂群之友、服務使用者、家長及照顧者：

為減低感染和傳播傳染病的風險，中心需要與各位互相配合，以保障各人的健康。請各位前往中心前，細閱並同意遵守以下的**健康指引及預防措施**：

1. 除參加活動或課程，其餘進入中心人士需先預約時間。
2. 於進入中心前，所有人士均須正確佩戴外科口罩及以酒精搓手液清潔雙手，並使用「安心出行」應用程式及量度體溫。體溫高於 37.5 度者未能進入中心。
3. 為防止交叉感染，中心暫停供應飲用水。
4. 在中心範圍內，應保持適當的社交距離，不得在中心內飲食(自備清水除外)，任何時候都需要正確佩戴外科口罩。
5. 如有需要更換口罩，請向中心職員提出，並於更換口罩後，將卸除的口罩妥善棄置於指定的垃圾桶內，然後立即以梘液或酒精搓手液潔淨雙手。
6. 建議參加者減少於活動前後在中心的逗留時間。
7. 如不幸感染傳染病或出現身體不適，建議立即求醫及請假。
8. 若於到訪中心或參加活動前 14 天曾接觸確診人士或出入確診個案居住大廈等，須盡早主動告知中心職員。
9. 中心會按實際情況，隨時調整以上的防疫指引及安排。

謝謝大家的留意和配合！祝大家身體健康！

中心於下列日子暫停開放，敬請留意：

- 5 月份： 5 月 2 日 (勞動節翌日) 及 5 月 9 日 (佛誕翌日)
- 6 月份： 6 月 3 日 (端午節)
- 7 月份： 7 月 1 日 (香港特別行政區成立紀念日)



樂群社會服務處
Lok Kwan Social Service

「劏房」租務管制 資訊平台

www.sdu-info.org.hk



啟用

已正式啟用

「劏房」租務管制資訊平台由樂群社會服務處設立及管理，為公眾提供《業主與租客（綜合）條例》（第7章）第IVA部相關資訊、條例內容、整合發放6支區域服務隊的近期活動和活動花絮等及「劏房」相關消息和資訊。

中心與您新聯繫

中心 Facebook 專頁：「樂群社會服務處-喜樂社區服務中心」

為了讓更多人士認識中心，中心新設 Facebook 專頁，中心會適時發放活動最新資訊，希望大家有時間多多瀏覽。

專頁名稱：

樂群社會服務處—喜樂社區服務中心



中心專頁 QR-Code



中心 WhatsApp 廣播列表：5570 2272

為加強中心與服務使用者聯繫之效率，中心現統一用 WhatsApp 廣播列表方式發放最新中心消息，並作宣傳活動用途。

加入 WhatsApp 廣播列表方法：

- 1 登記成為「樂群之友」，並於「中心活動班組報名表」選擇以 WhatsApp 廣播列表接收本服務處的資訊，並提供電話號碼。
- 2 把中心手提號碼 5570 2272 儲存至自己手提電話通訊錄。
- 3 成功接收中心最新信息。

WhatsApp 廣播列表守則及聲明：

- 1 廣播列表只作發放中心資訊用途。
- 2 服務使用者加入廣播列表後，若不希望再收到任何資訊，請發送 WhatsApp 訊息「不希望再接收喜樂社區服務中心發放之中心活動資訊」至 5570 2272，職員會將相關電話號碼於廣播列表中刪除。
- 3 中心職員收到各樂群之友的訊息後，會於辦公時間內回覆，請大家耐心等待。
- 4 如有查詢，歡迎致電 2295 3111 與中心職員聯絡。

免責聲明：

廣播列表所有成員皆屬自願加入，當中有任何可能引致爭議、侵權行為、直接或間接損失之訊息(及暗示訊息)，本中心皆不會負上任何形式的責任。

如有發現違反守則者，經勸喻後仍情況依舊，中心將保留刪除該廣播列表之成員資格之最終權利。



「樂群之友」咭

各位親愛的服務使用者：

為優化及提供更便捷的服務，本中心已經更新電腦報名系統及推出「樂群之友」咭，每位使用者須先辦理申請手續，領取「樂群之友」咭後才可繼續享有中心的報名及相關服務。

申請須知：

1. 每位申請人只須填寫一份申請表，重覆申請者將不獲受理。
2. 申請人提供之個人資料必須真實、準確、有效及完整。
3. 申請人親身遞交表格時必須為香港居民並出示印有姓名、出生日期、性別的身份證明文件正本或副本，以供核實。
4. 「樂群之友」咭有效期為 3 年，費用全免。
5. 遺失咭或被竊，持咭人須盡快通知本中心（電話：2295 3111），並親臨中心辦理補領手續，補領費用為港幣 10 元正。
6. 本中心將會使用你的個人資料向你發送中心通訊及服務資訊。
7. 「樂群之友」咭不得轉借及轉讓。如需更改個人資料，請與中心聯絡，以作更新。

注意事項：

成功換領或申請「樂群之友」咭後，請妥為保管，報名參與活動必須出示。

1. 持咭人如有需要申請退出「樂群之友」，請親臨本中心辦理退咭手續。
2. 若持咭人提供任何非真實、不準確、失效或不完整之資料，或本中心持有合理理由的情況下，懷疑其登記資料之準確性，則本中心有權暫停或取消「樂群之友」的身份。

閣下提供的個人資料只用於辦理「樂群之友」咭

歡迎於以下時間辦理「樂群之友」咭：

逢星期一至六（敬請致電預約辦理時間）

上午 9:30-下午 12:45 及下午 2:00-5:45



「好友起動」—— 樂群之友推薦有禮大行動
歡迎成為「樂群之友」，
一同參與中心的服務和活動，
讓生活更多姿多彩。

首次申請成為「樂群之友」，
將獲得迎新小禮物一份，
數量有限，送完即止。

成功介紹新朋友

成為「樂群之友」者，
介紹人將獲得小禮物一份，
數量有限，送完即止。
詳情請向中心職員查詢。

期間限定
數量有限，送完即止



《2022年5-8月活動登記最新安排》

兒童及成人登記安排

1. **登記日期：**5月17日(星期二)上午9:30至5月19日(星期四)下午6:00。
 - ❖ 5月17日(星期二)上午9:30至下午6:00會優先處理「樂群之友」咭持有人的網上登記報名表格
 - ❖ 登記表格：<https://forms.gle/5y6V3pMuHuZD3GCR9>

看到以下畫面代表已完成登記

登記表格 QR Code



喜樂社區服務中心2022年5-8月班組活動
網上登記表格(兒童及成人活動)

我們已經收到您回覆的表單。

[提交其他回應](#)

2. **登記人士填寫登記表格預留名額：**

- ❖ 名額以先到先得形式分配(註明特別報名方法及對象的活動除外)。
- ❖ 每次最多可登記3個活動或課程(以活動編號計算)，每人最多可提交2次表格，超額的登記會作廢。
- ❖ 恕不接受以電話、WhatsApp或其他方式登記兒童及成人活動，敬請留意。

3. **通知結果及預約繳費安排：**5月23日(星期一)至5月31日(星期二)

- ❖ 中心會個別通知確認登記結果及預約繳費時間，中心將不會個別通知未能成功報名的人士。
- ❖ 已預約繳費時間人士須按時帶同「樂群之友」咭及相關經濟證明文件(如適用)到中心，填寫報名表格及繳費以完成整個報名程序，否則當作自動放棄論。

- ❖ 只接受持有有效「樂群之友」咭人士報名，如需辦理「樂群之友」咭，歡迎提早致電中心預約時間辦理。
- ❖ 中心接受現金、八達通及支票付款。
- ❖ 鼓勵大家以每活動一張的支票繳費，一旦活動需要取消，中心能更靈活處理退款安排。支票抬頭：「樂群社會服務處」或「Lok Kwan Social Service」。
- ❖ 18歲以下參加者，須由家長或監護人簽署報名表格。
- ❖ 其餘報名須知請參閱通訊P.14。
- ❖ 中心會視乎需要而調整報名安排，敬請留意中心的最新消息。

《2022 年 5-8 月活動登記安排》

60 歲或以上長者登記安排

1. 登記日期：

5 月 17 日(星期二)上午 9:30 至
5 月 19 日(星期四)下午 6:00



2. 登記方式：

- ❖ 於辦公時間內致電中心(2295 3111)登記，每次來電只限登記 3 個活動。
- ❖ 5 月 17 日(星期二)會優先處理「樂群之友」咭持有人的登記。
- ❖ 恕不接受以 WhatsApp 方式或其他方法登記，敬請留意。
- ❖ 名額以先到先得形式分配(註明特別報對象的活動除外)。

3. 通知結果及預約繳費安排：

- ❖ 5 月 23 日(星期一)至 5 月 31 日(星期二)中心會個別通知確認報名結果及預約繳費時間。
- ❖ 中心將不會個別通知未能成功報名的人士。
- ❖ 已預約繳費人士須按時帶同「樂群之友」咭及相關經濟證明文件(如適用)到中心，填寫報名表格及繳費以完成整個報名程序，否則當作自動放棄論。

活動班組報名表

每個家庭只需填寫一張報名表

(一) 參加者資料：

姓名：(中文) _____

聯絡電話：_____

「樂群之友」咭編號：QB _____

就讀班級：(適用於兒童) _____

如未成為樂群之友，請填寫以下部分，並出示身份證明文件辦理申請。

身份證/出生證明書號碼：□□□□XXX(X) 出生日期：_____年 月 日

性別：男/女 中文地址：_____

聯絡電話：_____

如屬以下狀況，請✓出，並於報名時出示相關證明文件，核實後可以優惠價報名：

- 領取書簿津貼/在職家庭津貼/鼓勵就業交通津貼計劃/(高額)長者生活津貼 等家庭
 領取綜援家庭 低收入家庭 其他：(請註明)_____

(二) 活動/班組詳情：

活動編號 (請按通訊內的活動編號填寫)	參加者姓名	樂群之友咭號碼 (報名時需出示)	費用	後備
			(由中心職員填寫)	
1. QB-2205- -		QB		
2. QB-2205- -		QB		
3. QB-2205- -		QB		
4. QB-2205- -		QB		

(三) 希望以何方式接收本服務處的資訊？

- 機構網頁 WhatsApp 廣播列表 (電話號碼：_____) 自行到中心索取
 不需要

(四) 如有義工訓練或服務的資訊，歡迎聯絡本人。 同意 不同意

(五) 參加者聲明：(十八歲以下參加者須由家長/監護人填寫及簽署)

本人_____：

1. 已細閱及明白通訊內的報名須知，並同意遵守。
2. 確認本人/敝子弟身體健康及心理狀況適合參加以上活動。健康申報(包括食物敏感)：_____
3. 明白有責任自行留意課程及活動的日期及時間，如遇撞期，只能參加其中一項，已繳交的費用將不能退款及不可自行找他人代為參加(特別註明活動除外)。
4. 同意樂群社會服務處可將本人/敝子弟於活動中拍攝或錄影並作推廣服務之用。如本人不同意，本人需於活動開始前以書面形式與樂群社會服務處喜樂社區服務中心聯絡。
5. 同意如因本人/敝子弟疏忽引致的傷亡事故或財物損失，一概與樂群社會服務處無關。
6. 提供的所有資料均屬真確無誤。如有虛報資料，樂群社會服務處保留一切處理及追究的權利。
7. 同意樂群社會服務處保留最後修改及決定權。

參加者/家長/監護人(姓名)_____ (簽署)_____

日期：_____

****以上資料本服務處會絕對保密，以確保服務使用者之私隱。****

報名須知

1. 報名參加本中心服務必須親身前往本中心，填寫指定的報名表格，繳交有關費用及取回正式收據為有效（18歲以下可由家長代報）。
2. 報名者請自行留意本中心的最新通訊以及公開報名日期，活動及課程名額有限，先到先得，不設留位及電話報名。（需面試活動及特別註明活動除外）
3. 報名者需持有有效香港身份證明文件及出示「樂群之友咭」。
4. 報名者可用現金、八達通或支票支付費用，支票抬頭為：「樂群社會服務處」或「Lok Kwan Social Service」，所有費用均以港幣計算。
5. 報名時，請自行留意課程/活動之日期及時間，如遇撞期，本中心概不負責，亦不會辦理任何更改或退款手續。
6. 完成報名及繳費手續後，如報名者因個人理由須缺席或退出課程/活動，本中心恕不退款。
7. 所有課程/活動若報名人數不足，本中心有權延期或取消課程/活動，而參加者可於兩個星期內憑收據正本申請退回款項。無法出示收據將不能獲得退款。
8. 如參加者在課程/活動期間，對他人造成滋擾性或其他不適當的行為，本中心有權取消其參加資格，所繳交之費用將不獲退還。
9. 有關需繳交按金之課程/活動，必須在完成所有課程/活動後，出示收據正本方可退回按金。
10. 請留意已報名之課程/活動所列的日期及時間，按時出席，除特殊原因外，中心將不另作個別通知。
11. 出席活動或班組，請帶備有關收據，以便核查。
12. 因颱風/暴雨而影響的課程/活動，本中心一般會順延課程/活動，但本中心不會安排退回活動費用，若遇特別情況將另行通知。
13. 本中心在課程/活動進行中會拍攝相片或錄影作為製作花絮或宣傳之用，如閣下不同意此安排，請於課程/活動開始前通知負責職員。
14. 本中心保留修訂及更改以上守則之權利，恕不另行通知。

有關惡劣天氣下之活動安排:

	黃色 暴雨	紅色 暴雨	黑色 暴雨	1號 風球	3號 風球	8號或 以上
	 Amber 黃	 Red 紅	 Black 黑	T1	L3	▲8
中心開放	✓	✓	★	✓	✓	✗
中心內活動	✓	○	△	✓	✓	△
戶外活動	○	○	△	○	○	△

- ✓照常 ✗停止
- ★如未開放，則停止開放；
如已開放，則照常開放。
- 活動照常，但會視乎天氣
- 轉變決定是否延期/取消/
終止活動。
- △延期/取消/終止活動。



樂群社會服務處
Lok Kwan Social Service

喜樂社區服務中心
Joy Community Service Centre

耆膳樂韻展身心

服務包括：

社區午間飯堂
到戶送飯服務
假日社區飯券

計劃目的：提供優惠的營養膳食或假日飯券，舒緩弱勢社群的經濟壓力，支援體弱或遇突發困難人士 / 家庭的膳食需要，鼓勵投入社區，建立社區網絡。

服務對象：低收入或領取長者生活津貼、書簿津貼、在職家庭津貼或綜緩等人士 / 家庭。

未能自行安排膳食或有緊急需要的人士 / 家庭。

緊急到戶送飯服務參考範圍：
英皇道 939 號（麗池花園）至
1128 號（康山花園）一帶

申請方法：申請人 / 家庭需填寫申請表格，並提供身份證明及家庭入息等證明文件（歡迎個別申請或機構轉介）。

費用：每餐 \$10

查詢電話：2295 3111

中心地址：鯽魚涌基利路1號鯽魚涌社區綜合大樓地下

計劃贊助：

攜手扶弱基金
PARTNERSHIP FUND
FOR THE DISADVANTAGED



耆膳樂韻展身心

社區飯堂、到戶送飯(緊急/非緊急)及 假期飯券服務

❖ 計劃目的：

透過提供廉價、有營養的午膳，舒緩弱勢社群經濟壓力

❖ 類別：

- ☺ 社區飯堂
- ☺ 到戶送飯(緊急/非緊急)
- ☺ 假期飯券



❖ 申請方法：(緊急到戶送飯服務全年接受申請)

填妥申請表及附交證明文件

(身份證明、住址證明及經濟證明等副本)



面談及評估



通知結果(成功申請者)

提供服務(三個月後再作檢討、評估及修訂)



堂食/
外帶服務



到戶送飯



假期飯券

如有任何查詢，歡迎致電 2295 3111 與李姑娘聯絡。



「家居易·樂安居」計劃

贊助：中原慈善基金
CENTALINE CHARITY FUND



計劃簡介

《計劃旨在扶助社會上一班有經濟困難人士，提供優質和人性化的搬遷服務。合資格人士可獲中原慈善基金贊助最高八成搬遷費津貼，以解他們經濟上的燃眉之急。》

計劃內容

《計劃由樂群社會服務處轄下營運之社會企業「家居易」提供搬遷服務。由接受申請至審批，上門視察、報價及進行搬遷工作，皆由本服務處專業同工全程負責及跟進，以確保服務質素。》

計劃對象

《資產及入息沒有超過公屋申請的規定的人士、領取高額長者生活津貼人士、獨居長者、殘疾人士、低收入家庭、綜援家庭及單親家庭等。申請人必須提供相關證明文件以便審批。如本身已有其他搬遷津貼的申請人，計劃會視乎情況而酌情發放津貼金額。》

家居易

服務熱線：8102 1212

電郵：tkw@lok-kwan.org.hk

網址：www.lok-kwan.org.hk/homeeasy_info

查詢：請與本中心職員聯絡 ☎ 2295 3111

申請程序

第一步

經由本服務處中心社工轉介

第二步

提交申請文件及資料

第三步

進行評估及審批

* 交齊文件後14個工作天內完成。



主辦：



樂群社會服務處
Lok Kwan Social Service

合辦及贊助：



香港哥爾夫球會
HONG KONG
GOLF CLUB

哥爾夫 樂「童」行計劃



計劃目標

1. 促進親子關係，長遠建立健康的家庭關係；
2. 讓學童獲得均衡發展的機會；
3. 減輕家庭在子女學習上的經濟負擔；
4. 促進學童身心靈健康；
5. 讓更多學童藉接觸哥爾夫球運動，培養規律運動的習慣；
6. 協助學童擴闊眼界，訂立清晰及正面人生方向。

計劃內容

1. 家庭關係支援

及早識別有家庭相處困難的人士，由社工協助處理親子關係，提供親子教育和親子活動等以紓緩及促進彼此關係，長遠建立健康的家庭支援系統。

2. 現金津貼支援

向基層學童提供為期12個月的現金津貼，以資助其參與課外支援課程、校外活動或特殊教育學習需要培訓課程，為確保學童獲得均衡學習及發展的機會。

3. 身心靈支援

於香港哥爾夫球會進行親子及哥爾夫球體驗活動，透過定向、攀樹、古蹟或生態導賞等項目，讓親子們暫時拋開日常生活的煩惱和壓力，與子女共同投入活動中，加強彼此的溝通和默契，促進親子關係。

4. 學童培訓

安排學童接受有系統的持續性哥爾夫球培訓，藉以提升體能、專注力及自信心、策略制訂、心理質素調整等，全方位提升學童的身心健康，並發掘對哥爾夫球運動的興趣和潛能。

現金津貼支援

向基層學童提供為期12個月的現金津貼，以資助其參與課外支援課程、校外活動或特殊教育學習需要培訓課程，已確保學童獲得均衡學習及發展的機會。

申請類別

- 甲. 一般學童津貼支援
- 乙. 特殊學習需要學童津貼支援

申請資格及所須文件

年齡介乎於14歲或以下之學童；及符合以下其中一項資格

1. 正在領取綜合社會保障援助 (綜援金調整通知書)；
2. 正在領取學生資助辦事處學生資助計劃的全額或半額資助 (領取經審查的政府援助等證明)；
3. 在最近6個月，家庭曾獲批在職家庭津貼 (領取經審查的政府援助等證明)；
4. 在最近3個月，家庭每月入息低於家庭住戶每月收入中位數的75%

*注意事項：未有領取任何政府學習或相關津貼者優先考慮

必須文件

- 身份證或出生證明文件
- 地址證明
- 申請人學生證明文件
- 特殊學習需要證明文件(申請類別乙)

有關申請須經過樂群社會服務處之最終審批，本服務處保留要求申請者提供任何有關證明文件/資料之權利及拒絕任何申請而毋須任何理由。





樂群社會服務處
Lok Kwan Social Service



CDF
兒童發展基金
Child Development Fund

你友你想 2022

「你友你想2022」是兒童發展基金第九期計劃，
目的是透過為兒童、青少年及家長提供多元化培訓課程，協助兒童及青少年全人發展，
為日後個人發展作好準備。

計劃的主要元素

儲蓄夢成真

- 本計劃之服務對象為10至16歲（或現就讀小四至中四）
- 參加者儲蓄：參加者在計劃首兩年持續完成每月港幣200元正的目標儲蓄額，兩年合共儲蓄港幣4,800元正
- 配對款項：本中心已覓得商業機構為參加者提供 1:1 的配對款項（最多港幣4,800元正）
- 政府特別財政獎勵：如參加者每月儲蓄港幣200元正，按時提交存款證明，在完成兩年儲蓄計劃後，他們再會獲得由政府所提供的 1:1 特別財政獎勵（即港幣4,800元正）。倘若參加者所訂下的儲蓄目標少於每月港幣125元正（即24個月的總儲蓄少於港幣3,000元正），政府亦會為完成儲蓄的參加者提供定額港幣3,000元正的特別財政獎勵
- 於第三年，由友師引導參加者利用儲蓄及配對款項，以「實報實銷」形式實踐個人發展目標

精彩內容

- 境外交流學習團
- 多元興趣培養課程
- 歷奇活動
- 人生規劃活動

師友同行

- 由已完成培訓的友師提供持續指導及協助訂立發展目標
- 計劃年期：共3年
(由2022年5月開始至2025年4月為止)

現正招募參加者

參加者

年齡介乎10至16歲（或現就讀小四至中四）的兒童及青少年，及符合以下其中一項要求：

- 正在領取綜合社會保障援助
- 正在領取學生資助辦事處學生資助計劃的全額資助
- 在最近6個月，家庭曾經獲批在職家庭津貼
- 在最近3個月，家庭每月入息低於家庭住戶每月收入中位數的75%

* 參加者及家長 / 監護人需要接受面試

義務友師

- 有熱誠及認同本計劃
- 年滿18歲或以上
- 大專或以上程度
- 本中心會為友師提供培訓

* 友師需要接受面試

額滿
即止

樂群社會服務處 李坤社區服務中心
九龍慈雲山雲華街45號慈雲山(南)社區中心5樓

2322 2775 6239 3958 2322 2477
Lok Kwan Tws lokkwan_tws cdf@lok-kwan.org.hk

樂群社會服務處 喜樂社區服務中心
香港鯉魚涌基利路1號鯉魚涌社區綜合大樓地下

2295 3111 5570 2272 2295 3233
quarrybay@lok-kwan.org.hk

www.lok-kwan.org.hk



喜樂改衣站

內容：由裁藝義工學以致用，協助區內人士改衣

改衣日期：

6月7日、6月14日、6月21日、6月28日、
7月5日及7月12日 (逢星期二)

時間：上午 10:30-中午 12:30



名額：每節改衣 3 件，每人每節限改一件

收費：\$10(每項改動)(配件另計或自行提供)

改衣項目：長、短、闊、窄

方法：請於一星期前登記，

並改衣當天把衣服交到中心

備註：

1. 衣物必須清洗乾淨，否則退回。
2. 改衣時，請清楚告知改衣義工修改內容並作記錄。
3. 如有任何因技術、機件或不能預計的因素所引致的損失，本中心恕不負責。
4. 改衣完成後，中心會通知前來領取及交款。
5. 使用服務前，請先閱讀本備註。改衣服務開始當刻會視為服務使用者已明白及同意本備註的內容。

查詢：2295 3111 (李姑娘)



就業支援服務

就業招聘轉介服務

- ✂ 免費僱主招聘服務：
免費在各中心刊登招聘廣告
- ✂ 工作實習及轉介：
免費求職轉介服務



潔手技巧 **搓手20秒**
Hand Hygiene Technique Rub hands for 20 seconds

醫院管理局 HOSPITAL AUTHORITY
衛生防護中心 Centre for Health Protection

1 手掌 Palms
2 手背 Back of hands
3 指隙 Between fingers
4 指背 Back of fingers
5 拇指 Thumbs
6 指尖 Finger tips
7 手腕 Wrists

衛生防護中心網站
Centre for Health Protection Website
www.chp.gov.hk
政府物流服務署印

衛生署
Department of Health

成人多元減壓及興趣發展活動

贊助：



「唱」盡心中情(活動編號：QB-2205-AD-001)

此課程讓參加者透過學習唱歌技巧、音準、拍子，以讓他們在歌唱中一同享受音樂帶給他們的樂趣、舒解身心！喜愛唱歌的你們，怎能錯過呢？

日期：5月23日至6月27日(逢星期一)

時間：上午 10:00-11:30

堂數：6 堂

對象：成人(未曾參加中心唱歌班及 60 歲以下人士優先) (圖片只供參考)

費用：\$200

優惠價：\$100(歡迎綜援或低收入家庭查詢優惠事宜)

名額：10 位



耆情系列：轉念·浮游花(活動編號：QB-2205-AD-002)

浮游花起源於日本，是植物標本的一種觀賞品。花材在瓶中有輕透漂浮感，隨著光線照射以及不同角度，矽油中的花材看起來清澈透明，非常療癒，讓永生花長留，讓美麗長久綻放！

日期：5月27日(星期五)

時間：上午 10:00-11:30

對象：成人及長者

費用：全免

名額：15 位

備註：活動與聖雅各福群會「精靈寶庫」合辦。



成人多元減壓及興趣發展活動

贊助：



五月初五賀端陽(活動編號：QB-2205-AD-003)

五月初五是傳統的端午節，傳統活動有賽龍舟，掛艾草、吃粽子，繫絲線，戴香包等習俗。讓我們聚在一起，開開心心慶佳節。

日期：5月31日(星期二)

時間：上午 10:00-11:30

對象：成人及長者

費用：\$10

名額：12位

備註：參加活動後，可獲精美禮物一份。



耆情系列：回心·按摩油自癒(活動編號：QB-2205-AD-004)

學習製作香薰按摩油及手部按摩，善待自己。

日期：6月23日(星期四)

時間：上午 10:00-11:30

對象：成人及長者

費用：全免

名額：15位

備註：活動與聖雅各福群會「精靈寶庫」合辦。



成人多元減壓及興趣發展活動

耆情系列：回心·香薰 X 放鬆工作坊(活動編號：QB-2205-AD-005)

學習自製香薰擴香石，體驗身心鬆弛的妙法。

日期：7月21日(星期四)

時間：上午 10:00-11:30

對象：成人及長者

費用：全免

名額：15位

備註：活動與聖雅各福群會「精靈寶庫」合辦。



耆情系列：轉念·匙扣手作坊(活動編號：QB-2205-AD-006)

製作自我鼓勵匙扣，學習正向心理學，為自己及他人「集氣」。

日期：8月4日(星期四)

時間：上午 10:00-11:30

對象：成人及長者

費用：全免

名額：15位

備註：活動與聖雅各福群會「精靈寶庫」合辦。



曙光處處

基層SEN家庭支援計劃



特殊教育需要評估服務

(支援專注力失調/過度活躍症及讀寫障礙)

計劃年期:2019年7月至2022年6月

計劃目標

協助基層特殊教育需要學童及家長把握診斷及訓練黃金期，及早進行評估及訓練。

計劃對象

懷疑或正輪候評估之讀寫障礙、過度活躍及專注力不足(ADHD)之基層小學生及家長。(家長/照顧者需與學童出席面談)

服務收費

資助後每位學童100元正 (計劃資助每位學童5700元正)

服務內容

- 由註冊臨床心理學家提供評估
- SEN兒童訓練
- 家長支援及教養技巧訓練

查詢電話

22953111

中心傳真

22953233

中心地址

香港鰂魚涌基利路1號
鰂魚涌社區綜合大樓地下

申請方法

歡迎有興趣申請人士/學校/機構向中心職員查詢
(名額有限，額滿即止)



兒童、家長及 SEN 支援服務

特殊教育需要評估服務

贊助：  中出慈善基金有限公司
The Hong Kong Chinese Inquirers and Educators' Association
Charity Foundation Limited

(包括專注力失調及過度活躍症及讀寫障礙)

服務開展時間：2019 年 9 月開始

對象：懷疑或正輪候評估之讀寫障礙、過度活躍及專注力不足 (ADHD) 之基層學童及家長。

費用：計劃資助每位學童\$5700 後，申請人需支付\$100

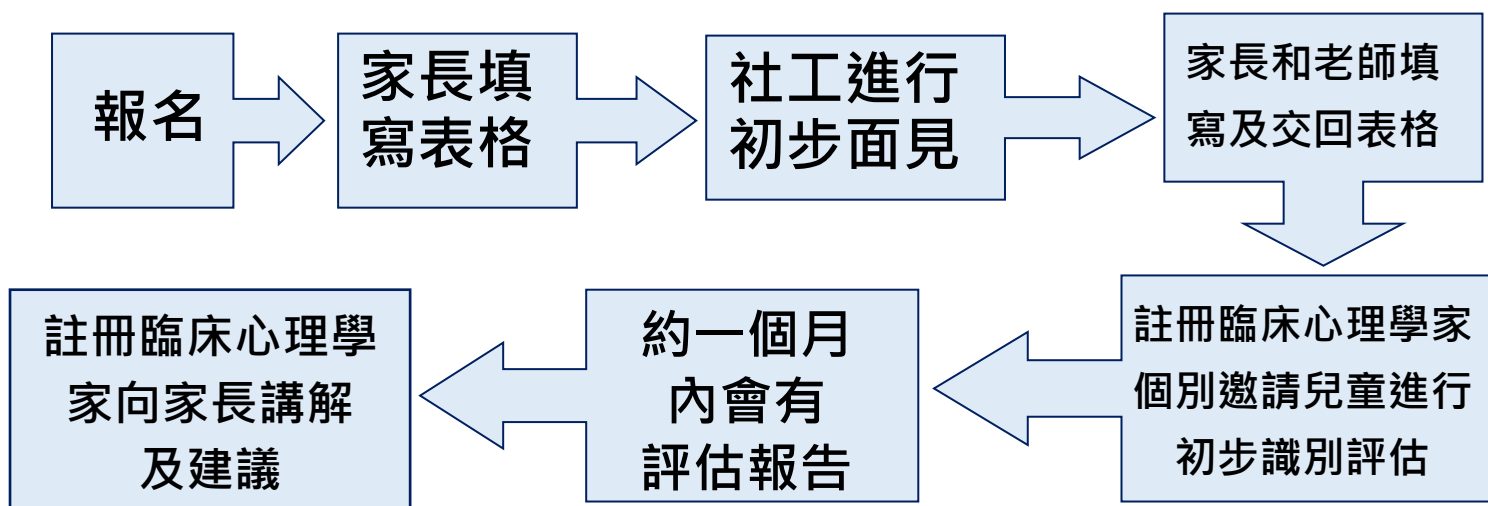
評估員：由註冊臨床心理學家提供評估

服務內容：

1. 由註冊臨床心理學家提供評估
2. SEN 兒童訓練
3. 家長支援及教養技巧訓練



備註：家長/照顧者需與學童出席面談，並願意在成功申請此評估服務後兩年內參與最少兩項學童及兩項家長訓練項目。如出席情況及出席率未符合要求，本中心有權追討已批出之資助款額以及一切相關費用，並會影響日後報名中心活動的機會。



如有任何查詢，歡迎與中心職員聯絡。

兒童遊戲輔導服務

遊戲輔導是以遊戲作為媒介，為兒童提供心理輔導，讓他們表達內心的情緒、想法、希望和需要，從而自我調節情緒及行為。

服務對象：3-14 歲有需要兒童(如情緒困擾、學習適應問題及社交困難等兒童)

服務形式：1.一對一個別輔導 2. 家長面談

服務收費：優惠價每節 600 元正(一小時)(歡迎綜援或低收入家庭查詢優惠事宜)
正價每節 1000元正(一小時)

*參加者需至少參與6節服務

導師：多姑娘

- 註冊社工(豐富訓練特殊學習需要學童及其家長經驗)
- 國家認可兒童遊戲治療師(中級)
- 註冊積木治療導師
- 國際認可樂高六色積木及遊戲箱引導師
- 持有支援特殊教育需要藝術治療證書

服務並非以先到先得形式安排，為更有效為學童提供支援服務，社工將按情況需要安排學童及家長面談，本中心保留最後決定權利以確認閣下之申請是否被接納。獲取錄的學童將收到電話通知收費安排。



針對式兒童讀寫訓練服務

以活動和遊戲形式引導，為兒童度身訂造合適的學習內容，讓兒童透過以治療為本的教學，訓練大腦掌握認讀識字、理解詞彙、作句書寫及閱讀，提升學習興趣及能力。

服務對象：6-12 歲懷疑或確診讀寫障礙兒童

服務形式：一對一個別輔導

服務收費：優惠價每節 600 元正(一小時)(歡迎綜援或低收入家庭查詢優惠事宜)
正價每節 1000元正(一小時)
*參加者需至少參與6節服務

導師：多姑娘

- 註冊社工(豐富訓練特殊學習需要學童及其家長經驗)
- 國家認可兒童遊戲治療師(中級)
- 註冊積木治療導師
- 國際認可樂高六色積木及遊戲箱引導師
- 持有支援特殊教育需要藝術治療證書

服務並非以先到先得形式安排，為更有效為學童提供支援服務，社工將按情況需要安排學童及家長面談，本中心保留最後決定權利以確認閣下之申請是否被接納。獲取錄的學童將收到電話通知收費安排。



兒童、家長及 SEN 支援服務

特別報名安排，詳見本頁內容

贊助： 中出 慈善基金有限公司
The Hong Kong Chinese Impaired and Expenders' Association
Charity Foundation Limited

「畫出彩虹」- SEN 家長藝術舒壓小組

(活動編號：QB-2205-PR-001)

透過藝術創作的活動方式，讓家長認識及交流舒緩壓力的方法，並在小組中尋回屬於自己的「Me Time」。

日期：6月2日至7月7日 (逢星期四)

時間：上午 10:00-11:00

堂數：6 堂

對象：育有懷疑或已確診為特殊教育需要學童之家長(需提供相關評估報告)

獲資助後費用：\$400 優惠價 \$200 (歡迎綜援或低收入家庭查詢優惠事宜)

名額：6 位

備註：1. 參加者須為育有懷疑或已確診為特殊教育需要學童之家長，並於登記時出示相關評估報告，未能符合之參加者可登記作後備。

2. 服務並非以先到先得形式安排，為更有效提供支援服務，社工將按情況需要安排學童及家長面談，本中心保留最後決定權利以確認參加者之申請是否被接納。獲取錄的人士將收到電話通知繳費安排。



(圖片只供參考)

「六色積木拼砌」- SEN 學童訓練小組

(活動編號：QB-2205-CY-023)

透過各種不同的積木活動和遊戲，讓學童在小組輕鬆氣氛中增強與朋輩間的社交溝通能力。

日期：6月7日至7月12日(逢星期二)

時間：下午 3:30-4:30

堂數：6 堂

對象：懷疑或已確診為特殊教育需要的小一至小三學童(需提供相關評估報告)

獲資助後費用：\$400 優惠價 \$200 (歡迎綜援或低收入家庭查詢優惠事宜)

名額：6 位

備註：1. 參加者須為懷疑或已確診為特殊學習需要的小一至小三學童，並於登記時出示相關評估報告，未能符合之參加者可登記作後備。

2. 服務並非以先到先得形式安排，為更有效提供支援服務，社工將按情況需要安排學童及家長面談，本中心保留最後決定權利以確認參加者之申請是否被接納。獲取錄的人士將收到電話通知繳費安排。

贊助： 中出 慈善基金有限公司
The Hong Kong Chinese Impaired and Expenders' Association
Charity Foundation Limited



(圖片只供參考)

兒童、家長及 SEN 支援服務

特別報名安排，詳見本頁內容

贊助： 中出慈善基金有限公司
The Hong Kong Chinese Importers' and Exporters' Association
Charity Foundation Limited

親子樂滿 FUN- SEN 親子桌遊日

(活動編號：QB-2205-FM-001)

透過運用不同的桌上遊戲以提升親子關係，促進家長與孩子的溝通和互相了解，拉近彼此間的距離。



(圖片只供參考)

日期：6月24日(星期五)

時間：下午4:00-5:00

堂數：1堂

對象：懷疑或已確診為特殊教育需要的小三至小六學童及家長(需提供相關評估報告)

獲資助後費用：\$60 優惠價 \$30 (歡迎綜援或低收入家庭查詢優惠事宜)

名額：4對親子組合

備註：1. 參加者須為懷疑或已確診為特殊學習需要的小三至小六學童，並於登記時出示相關評估報告，未能符合之參加者可登記作後備。

2. 服務並非以先到先得形式安排，為更有效提供支援服務，社工將按情況需要安排學童及家長面談，本中心保留最後決定權利以確認參加者之申請是否被接納。獲取錄的人士將收到電話通知繳費安排。

(升 P.2-升 P.4) SPV 特種車·學徒(活動編號：QB-2205-CY-024)

特種車輛(Special Purpose Vehicle)泛指為了一些較特別的用途而開發和改裝的汽車。堂上組裝三款木製汽車模型，認識不同車身設計和構造，及學習用齒輪改變動駕駛方向、用水力推高雲梯等知識。

日期：7月2日至7月30日(逢星期六，實體或網上授課)

時間：上午9:30-10:30

堂數：5堂

對象：升小二至升小四學童

費用：\$500(名額：5位)

優惠價：\$250(名額：5位，歡迎綜援或低收入家庭查詢優惠事宜)

名額：10位

備註：費用已包括材料費。



(圖片只供參考)

兒童、家長及 SEN 支援服務

(升 P.4–升 P.6)「燈」陸月球探險隊(活動編號：QB-2205-CY-025)

登陸月球對人類探索宇宙有重大意義！是次課程讓學童親手製造「月相變化模型」，學習天文觀測，以及製造一盞摸得到的月亮立體掛燈。月球表面景觀由你創作，恍如將天上圓月帶回家！

日期：7月2日至7月30日(逢星期六，實體或網上授課)

時間：上午 10:40-11:40

堂數：5 堂

對象：升小二至升小四學童

費用：\$500(名額：5 位)

優惠價：\$250 (名額：5 位，歡迎綜援或低收入家庭查詢優惠事宜)

名額：10 位

備註：費用已包括材料費。



(模型成品影片)



(圖片只供參考)

(升 K.2–升 K.3) 科學探索小百科(活動編號：QB-2205-KD-003)

幼兒最常提問的就是「點解嘅？」。科學與日常生活息息相關，通過一系列習作，讓學童認識重力、宇宙、天文知識等，滿足好奇心與求知欲。課程作品包括：平衡鳥、不倒翁、八大行星、3D 立體紙眼鏡、虎克定律(Hooke's law)滾輪、木製手動音樂盒及多功能氣象站。

日期：8月15日至8月19日(逢星期一至五，實體或網上授課)

時間：下午 2:15-3:15

堂數：5 堂

對象：升 K.2 至升 K.3 學童

費用：\$400(名額：4 位)

優惠價：\$200 (名額：4 位，歡迎綜援或低收入家庭查詢優惠事宜)

名額：8 位

備註：費用已包括材料費。



(圖片只供參考)

兒童、家長及 SEN 支援服務

(升 P.1-升 P.3) 開心角落生物遊樂園 (活動編號: QB-2205-CY-026)

角落生物這群可愛的小伙伴，悄悄地躲在家中的小角落。課程嘗試搓揉 19 個角色，其中一些最為大家熟悉的小伙伴，並帶牠們走出角落，跳進小朋友最喜歡的遊樂園。課程教授輕黏土的技巧，如何令小伙伴變得生動可愛，放牠們坐遊樂園的浪漫旋轉木馬，一同歡笑。

日期：8 月 15 日至 8 月 23 日(逢星期一及二，實體或網上授課)

時間：下午 3:30-4:30

堂數：4 堂

對象：升小一至升小三學童

費用：\$400(名額：5 位)

優惠價：\$200 (名額：5 位，歡迎綜援或低收入家庭查詢優惠事宜)

名額：10 位

備註：1. 請參加者自備圍裙及小膠盒以放置完成之作品。
2. 費用已包括材料費。



(圖片只供參考)

(升 P.1-升 P.3) 簡易趣味科學堂 (活動編號：QB-2205-CY-027)

科學讓我們生活更便利，是次課程涵蓋天氣狀況監測、太陽能發電、機器代替人工作等主題。此外，還有簡單易做的科學玩具，學習聲音傳遞和光學知識，激發小朋友愛上科學。課程作品包括：魔鏡隧道、太陽能供電時鐘小屋、雨水感應器、留聲機音樂盒及簡易機械手。

日期：8 月 15 日至 8 月 19 日(逢星期一至五，實體或網上授課)

時間：下午 4:45-5:45

堂數：5 堂

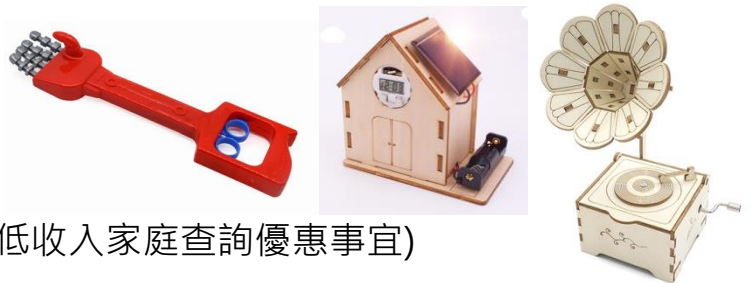
對象：升小一至升小三學童

費用：\$500(名額：5 位)

優惠價：\$250 (名額：5 位，歡迎綜援或低收入家庭查詢優惠事宜)

名額：10 位

備註：費用已包括材料費。



(圖片只供參考)

兒童、家長及 SEN 支援服務

(升 P.4-升 P.6) 七彩玻璃畫教室 (活動編號：QB-2205-CY-028)

玻璃彩繪是從古埃及與古羅馬時期開始創作，時至今天，玻璃彩繪也成為小朋友學習繪畫的其中一種技巧，繪畫加上拼貼方式，打造成為美麗、色彩通透豐富、題材多樣化並具創意的玻璃飾品。是次課程繪畫之題材包括花卉、植物、幾何圖案、卡通人物等，繪畫在杯子、碟、檯上屏風擺設、雪糕杯、蠟燭燈瓶等。

日期：8月15日至8月23日(逢星期一及二，實體或網上授課)

時間：下午 2:15-3:15

堂數：4 堂

對象：升小四至升小六學童

費用：\$400(名額：5 位)

優惠價：\$200 (名額：5 位，歡迎綜援或低收入家庭查詢優惠事宜)

名額：10 位

備註：1. 請參加者自備圍裙。

2. 費用已包括材料費。



(圖片只供參考)

(升 P.4-升 P.6) 家務代做機械助理 (活動編號：QB-2205-CY-029)

「家務自動化」既是不少家庭的夢想，也是智能家居發展的核心。課程透過製作三款減輕家務負擔的機械，讓學生學習線路接駁及如何把不同電子零件的功用發揮到最大等功率的設計。課程作品包括：自動行走吸塵機、自動感應飲水機及自動旋轉 BBQ 機械人。

日期：8月15日至8月19日(逢星期一至五，實體或網上授課)

時間：下午 3:30-4:30

堂數：5 堂

對象：升小四至升小六學童

費用：\$500(名額：5 位)

優惠價：\$250 (名額：5 位，歡迎綜援或低收入家庭查詢優惠事宜)

名額：10 位

備註：費用已包括材料費。



兒童、家長及 SEN 支援服務

(升 P.4-升 P.6) 神秘漫遊外太空實景創作黏土班

(活動編號：QB-2205-CY-030)

利用不同紙類及發泡膠球，加以上色，造成太空實景，配以黏土製作的太空生物，創造出孩童幻想的外太空世界。課程成品包括：星球、星星、植物、石頭、太空船、ET 生物。

日期：8月15日至8月23日(逢星期一及二，實體或網上授課)

時間：下午 4:45-5:45

堂數：4 堂

對象：升小四至升小六學童

費用：\$400(名額：5 位)

優惠價：\$200 (名額：5 位，歡迎綜援或低收入家庭查詢優惠事宜)

名額：10 位

備註：1. 請參加者自備圍裙及小膠盒以放置完成之作品。

2. 費用已包括材料費。



(圖片只供參考)

(升 P.1) 升小一英文預備班(活動編號：QB-2205-CY-031)

幼稚園跟小一的英語要求有所不同，在全新的環境加上繁重的學業與急促的學習進度會令小朋友未能掌握及消化英文課堂的內容。課程透過生動有趣的英文練習，鞏固學童的英文能力，包括文法、閱讀理解，有助學童輕輕鬆鬆適應小一課程。

日期：8月17日至8月26日(逢星期三、四、五，實體或網上授課)

時間：下午 2:00-3:00

堂數：6 堂

對象：升小一學童

費用：\$600(名額：4 位)

優惠價：\$300 (名額：4 位，歡迎綜援或低收入家庭查詢優惠事宜)

名額：8 位

備註：費用已包括筆記。



(圖片只供參考)

兒童、家長及 SEN 支援服務

(升 P.2-升 P.3) 英文寫作班(活動編號：QB-2205-CY-032)

英文寫作班課程主要培養學童的讀寫能力。鼓勵學童和老師一起分享想法，詞彙學習和寫作。同時，老師會指導學童運用各種寫作技巧，包括對話、場景、人物描寫等。

日期：8月17日至8月26日(逢星期三、四、五，實體或網上授課)

時間：下午 3:00-4:00

堂數：6 堂

對象：升小二至升小三學童

費用：\$600(名額：5 位)

優惠價：\$300 (名額：5 位，歡迎綜援或低收入家庭查詢優惠事宜)

名額：10 位

備註：費用已包括筆記。



(圖片只供參考)

(升 P.4-升 P.6) 中文專科加強班

本課程學習閱讀與寫作、語文知識及說話技巧訓練，提升學童的學習能力。課程內容設有練習，由淺入深的教導，讓學童打好中文基礎。

對象	升小四至小五學童	升小五至小六學童
活動編號	QB-2205-CY-033	QB-2205-CY-034
日期	8月17日至8月25日(逢星期三、四，實體或網上授課)	
時間	上午 10:30-11:30	上午 11:45-12:45
堂數	4 堂	
費用	\$320(名額：5 位)	
優惠價	\$160(名額：5 位，歡迎綜援或低收入家庭查詢優惠事宜)	
備註	費用已包括筆記。	

兒童、家長及 SEN 支援服務

(升 P.4-升 P.5) 英文專科加強班(活動編號：QB-2205-CY-035)

本課程主要學習英文文法的運用及寫作方法，包括常用文法，如動詞時態，名詞和介詞用法等等，加強學童運用文法技巧，易學易用。

日期：8月17日至8月25日 (逢星期三、四，實體或網上授課)

時間：上午10:30-11:30

堂數：4堂

對象：升小四至小五學童

費用：\$320(名額：5位)

優惠價：\$160(名額：5位，歡迎綜援或低收入家庭查詢優惠事宜)

名額：10位

備註：費用已包括筆記。



(升 P.5-升 P.6) 英文專科加強班(活動編號：QB-2205-CY-036)

課程針對五年級及六年級而開設，為面對英文呈分試做好準備，使學童信心加倍，以最佳狀態應試。

日期：8月17日至8月25日 (逢星期三、四，實體或網上授課)

時間：上午11:45-12:45

堂數：4堂

對象：升小五至小六學童

費用：\$320(名額：5位)

優惠價：\$160(名額：5位，歡迎綜援或低收入家庭查詢優惠事宜)

名額：10位

備註：費用已包括筆記。



7月起平日及星期六恆常兒童支援服務

(歡迎查詢課程餘額及報名方法)

星期四	下午 4:00-5:00	幼兒英語趣味故事 (升 K.2-升 K.3)
	下午 5:00-6:00	幼兒 Jolly Phonics (升 K.2-升 K.3)

星期六

	A 室	B 室	C 室	D 室
上午 9:30-10:30		融合書法藝術 (P.2-P.6)	中文閱讀及 寫作班 (升 P.5-升 P.6)	數學專科班 (升 P.4)
10:40-11:40		多元創作畫班 (升 P.2-升 P.4)	中文閱讀及 寫作班 (升 P.3-升 P.4)	數學專科班 (升 P.5)
11:50-12:50	圍棋專注力班 (P.2-P.6)	多元創作畫班 (升 K.3-升 P.1)	中文閱讀及 寫作班 (升 P.4-升 P.5)	數學專科班 (升 P.6)
下午 1:00-2:00	午膳時間			
2:00-3:00	象棋初階 (升 P.1 起)	個案訓練	英文專科班 (升 P.5-升 P.6)	英文專科班 (升 P.2-升 P.3)
3:00-4:00	象棋進階 (升 P.1 起)	個案訓練	英文專科班 (升 P.3-升 P.4)	英文專科班 (升 P.1-升 P.2)
4:00-5:00	圍棋初階 (升 P.1 起)	個案訓練	英文專科班 (升 F.1-升 F.2)	兒童英語拼音班 升 K.3-升 P.2(A 班)
5:00-6:00	圍棋進階 (升 P.1 起)	個案訓練	英文專科班 (升 P.4-升 P.5)	兒童英語拼音班 升 K.3-升 P.2(B 班)

7 月起平日及星期六恆常兒童支援服務

適用於中文專科、英文專科、幼兒英文、數學專科及棋班

所有新生及舊生需重新報名，舊生優先處理，報名方法見 P.11

所有現有後備名單將於 2022 年 5 月 17 日起失效，故請重新登記

幼兒英語趣味故事(升 K.2-升 K.3)

透過英語故事分享、唱遊和活動教學，讓幼兒學習不同的英文生字，豐富他們的詞彙及刺激想像力，並培養閱讀的良好習慣。

日期：逢星期四 (實體或網上授課)

時間：下午 4:00-5:00

堂數：持續課程(按月收費)

對象：升 K.2-升 K.3 學童

費用：\$120/堂

優惠價：\$30/堂(歡迎綜援或低收入家庭查詢優惠事宜)

備註：1. 上課時須帶備鉛筆、漿糊筆、12 色木顏色及文件夾(存放工作紙)。

2. 學童須穿著襪子上課。



平日幼兒課程

幼兒 Jolly Phonics(升 K.2-升 K.3)

☺ 透過故事、唱歌、遊戲等教學方式，協助幼兒建立語音記憶

☺ 提升幼兒拼音及英語詞彙會話能力

日期：逢星期四 (實體或網上授課)

時間：下午 5:00-6:00

堂數：持續課程(按月收費)

對象：升 K.2-升 K.3 學童

費用：\$120/堂

優惠價：\$30/堂(歡迎綜援或低收入家庭查詢優惠事宜)

備註：1. 上課時需帶備鉛筆、漿糊筆、一盒 12 色木顏色及一個文件夾 (存放工作紙)。

2. 學童須穿著襪子上課。



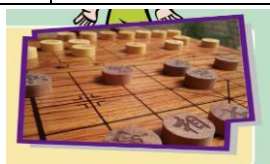
7 月起平日及星期六恆常兒童支援服務

適用於中文專科、英文專科、幼兒英文、數學專科及棋班
 所有新生及舊生需重新報名，舊生優先處理，報名方法見 P.11
 所有現有後備名單將於 2022 年 5 月 17 日起失效，故請重新登記

象棋、圍棋班(初班、進階班)(升 P.1 起)

- ⌘ 下棋能訓練專注力、謹慎且全面的思考能力，能開發小朋友邏輯思維，有益身心
- ⌘ 學童不僅在棋藝上有無盡的思考能力，在心智及個人修養上也會有更好的成長空間

	象棋	圍棋
日期：	逢星期六 (實體或網上授課)	
時間：	初階：下午 2:00-3:00 進階：下午 3:00-4:00	初階：下午 4:00-5:00 進階：下午 5:00-6:00
堂數：	每期 8 堂	
對象：	升 P.1 起	
費用：	每期 \$880 優惠價：每期\$240 (歡迎綜援或低收入家庭查詢優惠事宜)	



中文閱讀及寫作班(升 P.3-升 P.6)

對象：	升 P.3-升 P.4	升 P.4-升 P.5	升 P.5-升 P.6
內容：	<ul style="list-style-type: none"> 了解文章結構及增長詞庫 培養閱讀理解答題技巧 掌握不同文體的寫作方式 培養對閱讀及寫作的興趣 按不同班別進度調節課程內容 		
日期：	逢星期六		
時間：	上午 10:40-下午 11:40	上午 11:50-12:50	上午 9:30-10:30
堂數：	持續課程		
費用：	(按月收費)\$135/堂 優惠價 \$35/堂(歡迎綜援或低收入家庭查詢優惠事宜)		

7 月起平日及星期六恆常兒童支援服務

適用於中文專科、英文專科、幼兒英文、數學專科及棋班

所有新生及舊生需重新報名，舊生優先處理，報名方法見 P.11

所有現有後備名單將於 2022 年 5 月 17 日起失效，故請重新登記

英文專科班(升 P.1-升 F.2)

對象：	升 P.1- 升 P.2	升 P.2- 升 P.3	升 P.3- 升 P.4	升 P.5- 升 P.6	升 P.4- 升 P.5	升 F.1- 升 F.2
內容：	<ul style="list-style-type: none"> ✍ 教授閱讀理解及文章分析技巧 ✍ 發展英文文章寫作能力 ✍ 培養對英文閱讀及寫作的興趣 ✍ 按不同班別進度調節課程內容 					
日期：	逢星期六 (實體或網上授課)					
時間：	下午 3:00- 4:00	下午 2:00- 3:00	下午 3:00- 4:00	下午 2:00- 3:00	下午 5:00- 6:00	下午 4:00- 5:00
堂數：	持續課程					
費用：	(按月收費)\$135/堂 優惠價 \$35/堂(歡迎綜援或低收入家庭查詢優惠事宜)					

數學專科及呈分試班(升 P.4-升 P.6)

對象：	升 P.4	升 P.5	升 P.6
內容：	<ul style="list-style-type: none"> ✍ 針對高小數學科概念理解及應用題分析 ✍ 呈分試班重點針對考核範圍，並提升運算速度及準確度 ✍ 按不同班別進度調節課程筆記 		
日期：	逢星期六 (實體或網上授課)		
時間：	上午 9:30-10:30	上午 10:40-11:40	上午 11:50-下午 12:50
堂數：	持續課程		
費用：	(按月收費)\$135/堂 優惠價 \$35/堂(歡迎綜援或低收入家庭查詢優惠事宜)		

7 月起平日及星期六恆常兒童支援服務

Jolly Phonics 英文拼音班(升 K.3-升 P.2)



(歡迎查詢課程餘額及報名方法)

- ✍ 學習 Jolly Phonics 拼音法
- ✍ 整個課程約需時一年

	A 班	B 班
日期：	逢星期六 (實體或網上授課)	
時間：	下午 4:00-5:00	下午 5:00-6:00
堂數：	持續課程	
對象：	升 K.3-升 P.2 學童	
費用：	(按月收費)\$135/堂 優惠價 \$35/堂(歡迎綜援或低收入家庭查詢優惠事宜)	



多元創作畫班(升 K.3-升 P.4)

適用於多元創作畫班

所有新生及舊生需重新報名，新生優先處理，報名方法見 P.11

所有現有後備名單將於 2022 年 5 月 17 日起失效，故請重新登記

- ✍ 運用不同顏料及素材繪畫出不同的圖畫
- ✍ 發揮創意、享受創作的樂趣

對象：	A 班(升 P.2-升 P.4)	B 班(升 K.3-升 P.1)
日期：	逢星期六	
時間：	上午 10:40-11:40	上午 11:50-下午 12:50
堂數：	每期 8 堂	
費用：	每期 \$840 優惠價：每期\$280 (歡迎綜援或低收入家庭查詢優惠事宜)	
備註：	學員需要自備油粉彩、圍裙及袖套。	

7月起平日及星期六恆常兒童支援服務

報名方法請參閱本頁內容

贊助：



融合書法藝術班

- 透過安靜書寫書法，穩定情緒，提升專注力
- 提升小手肌能力
- 書寫隸書為主、篆書為輔

日期：逢星期六（實體或網上授課）

時間：上午 9:30-10:30

堂數：持續課程，每期 8 堂

對象：懷疑或已確診為特殊教育需要的小二至小六學童(需提供相關評估報告)

費用：每期 \$880 優惠價：每期 \$240 (歡迎綜援或低收入家庭查詢優惠事宜)

名額：6 位



(圖片只供參考)

融合書法藝術班 及 圍棋專注力班 備註：

1. 費用已包括材料費。
2. 參加者須為懷疑或已確診為特殊教育需要的小二至小六學童，並於登記時出示相關評估報告，未能符合之參加者可登記作後備。
3. 服務並非以先到先得形式安排，為更有效為學童提供支援服務，社工將按情況需要安排學童及家長面談，本中心保留最後決定權利以確認參加者之申請是否被接納。獲取錄的學童將收到電話通知繳費安排。

圍棋專注力班

- 培養學童專注力，增強學習動機
- 提升學童邏輯思維的思辨能力

日期：逢星期六（實體或網上授課）

時間：上午 11:50 – 下午 12:50

堂數：持續課程，每期 8 堂

對象：懷疑或已確診為過度活躍症/專注力不足的小二至小六學童(需提供相關評估報告)

費用：每期 \$920 優惠價：每期 \$240 (歡迎綜援或低收入家庭查詢優惠事宜)

名額：6 位



「耆義愛心遍社區」送飯/飯堂義工招募



理念

助人自助顯關顧，睦鄰關愛遍社區。

內容

招募長者及社區人士作飯堂/送飯義工，

把熱哄哄的飯盒送到有需要或行動不便的社區人士/長者

送飯範圍：英皇道 939 號(麗池花園)至 1128 號(康山花園第 10 座)一帶，(包括南豐新邨、康怡花園、康山花園、新威園、海山/海景樓、福昌/益昌等)



時間

星期一至五(任何一天)於上午 11:00 至下午 1:00(任何時段)

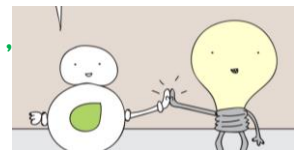
期望

♥對人有愛心和尊重，認同「生而平等」的觀念

得著

☺無價的意義、☺無盡的滿足、☺無數的笑臉

✦喜樂社區服務中心誠徵義工「飯」團，
(食得又做得，無左你唔得)



貢獻所長，幫助有需要的基層人士/長者，
助人自助，攜手共建關愛社區。

歡迎「有興趣人士」親臨本中心登記或致電 2295 3111 查詢。

一同付出，為社區帶來萬分暖意，不要遲疑，快來登記報名！



耆膳樂韻展身心



願望成真計劃-遊覽篇

對象：



癌症病患者或康復者
+ 其親友

名額：8 個家庭



報名

GO →

請於 5 月 1 日起於辦公時間
內致電中心  2295 3111
提出申請

中心社工會按需要約見報名
及跟進。



成功申請後

內容：參加者自行選擇持牌旅行社舉辦的香港境內的
旅行團並報名(請附章程作申請之用)，讓參加
者與親友們擁有美好的相聚時光。

每個申請上限：\$1000



願望達成



交還活動



開支單據及相片



如有查詢，歡迎致電 2295 3111 與中心職員聯絡。



長者班組及活動

贊助：



健腦坊(活動編號：QB-2205-ED-001)

工作坊讓參加者從心理、運動、飲食和活動層面開展全方位的「健腦」生活方式。工作坊設有四個主題，並由不同的專業人士協助。讓參加者有系統地學習健腦知識。萬勿錯過。

日期：6月2日(星期四)、6月10日、6月17日(星期五)及
6月22日(星期三)

時間：上午 10:00-11:00

節數：4 節

內容：1.智 FIT 生活秘笈(職業治療師)
2.健腦飲食知多少(營養師)
3.健腦運動(物理治療師)
4.健腦心理錦囊(臨床心理學家)

對象：長者

費用：\$40(按金)

名額：10 位

備註：1. 參加者必須參與所有工作坊。
2. 出席所有工作坊後可憑收據正本，於活動完結後一個月內退回按金。
3. 活動與衛生署長者健康外展隊合作。



(圖片只供參考)

聯絡資料：

地 址：香港鰂魚涌基利路1號鰂魚涌社區綜合大樓地下

查詢電話：2295 3111

Whatsapp: 5570 2272

中心傳真：2295 3233

電郵地址：quarrybay@lok-kwan.org.hk

網 址：www.lok-kwan.org.hk

開放時間：

星期一至五：上午9:30-下午1:00及下午2:00-6:00

星期六：上午9:00-下午1:00及下午2:00-6:00

(星期日及公眾假期休息)

